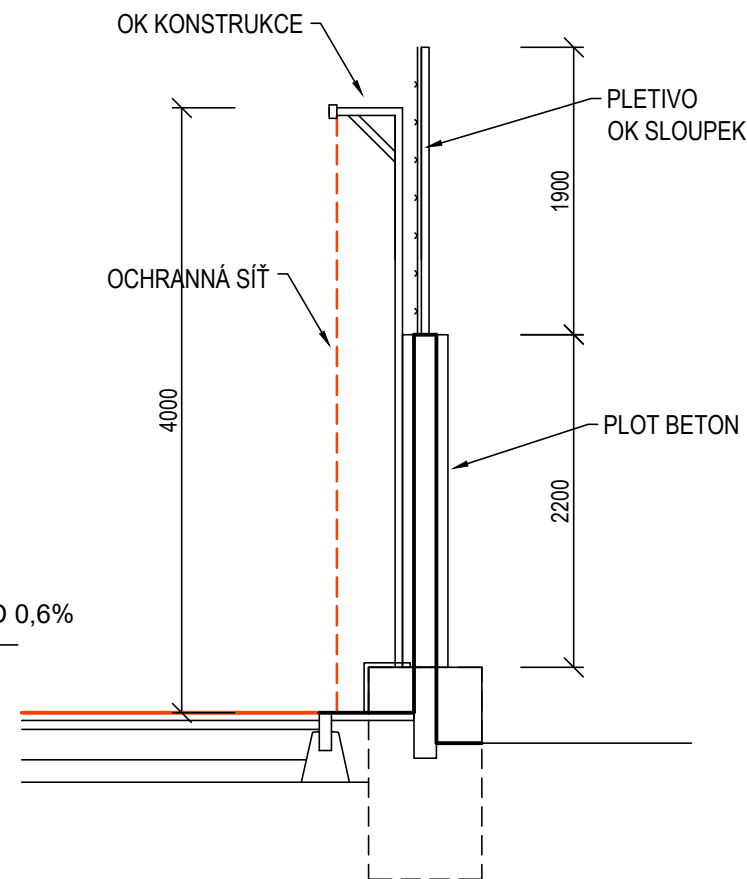


NOVÁ SKLADBA MULTIFUNČNÍHO HŘIŠTĚ

- ELASTICKÝ JEDNOVRSTVÝ VODOPROPUSTNÝ SPORTOVNÍ POVRCH Z PU POJIVA A TPV GRANULÁTU TL. 10 mm
- OPRAVA ASFALTOVÉHO KOBERCE

PŮVODNÍ VRSTVY

- UMĚLÝ KOBEREC (ODSTRANIT) TL. 23 mm
- ALFALTOVÝ MIKROKOBEC TL. 25 mm
- OBALOVANÉ KAMENIVO HRUBÉ TL. 60 mm
- ŠTĚRKODRŤ TL.200 mm
- GEOTEXTILIE TL. 2 mm
- ŠTĚRKOPÍSEK TL.150 mm
- SPÁDOVANÁ PLÁŇ



HLAVNÍ INŽENÝR PROJEKTU	ING. TOMÁŠ MRÁZEK			
STAVEBNÍ ŘEŠENÍ	ING. PAVEL PICHL			
STAVEBNÍK	SOŠ VETERINÁRNÍ, PRAŽSKÁ 68, HK			
STAVBA SOŠ VETERINÁRNÍ - HK, PRAŽSKÁ 68 OPRAVA VENKOVNÍHO HŘIŠTĚ			ČÍS.ZAKÁZKY	572/38/0
			DRUH PROJEKTU	DPS
			DATUM	05/2024
			FORMÁT A4	2
			MĚŘÍTKO	1 : 50
NÁZEV VÝKRESU ŘEZ - NAVRHOVANÝ STAV			ZMĚNA	
			ČÁST	Č. VÝKRESU
			D. 1.1	04